

DAS UNGELÖSTE VERSPRECHEN DER „BIO“-MÜLLBEUTEL

Abbau von PLA (Polylactic Acid, zu deutsch: Polymilchsäure)



Weniger als **40%**
der bio-basierten
Kunststoffe sind
biologisch abbaubar.



Industriell nicht kompostierbar

Die meisten Anlagen
sind nicht auf die
Kompostierung ausgelegt.
Deshalb werden
„Bio“-Beutel aussortiert
und landen in der
Müllverbrennungsanlage.



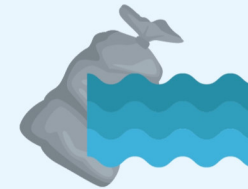
Zuhause nicht kompostierbar

Der Kompostiervorgang
dauert unter den
üblichen Bedingungen
zu lange und trägt
nicht zu einer guten
Kompostqualität für
den Garten bei.



Im Boden nicht abbaubar

Aktuelle Verwendungen,
etwa Abdeckung von
Gemüsefeldern, tragen
immer noch zur Plastik-
verschmutzung bei.



Im Meer nicht abbaubar

Bislang gibt es keine
Kunststoffe, die in
Gewässern schnell
genug abgebaut werden.
Sie richten deshalb große
Schäden an.

