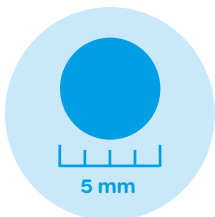


# BESCHREIBE DEN MIKROPLASTIK-KREISLAUF AUS DER SICHT DES AUTOREIFENS



Polymer- und Kunststoffartikel, die kleiner als 5 mm sind, bezeichnet man als Mikroplastik



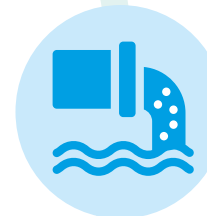
Mikroplastik entsteht unter anderem durch Zersetzung größerer Plastikteile, oder...



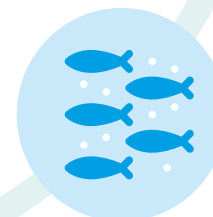
wird gezielt Produkten zugesetzt, z.B. Kosmetika, Zahnpasta, Waschmittel.



Beim Autofahren entsteht Mikroplastik z.B. dann, wenn der Reifen über die Straße rollt.



Die Abriebspartikel vom Reifen gelangen zusammen mit den weiteren Mikroplastik-Partikeln über Luft und Boden irgendwann im Wasserkreislauf.\*



Kläranlagen können Mikroplastik nicht komplett entfernen. Das gereinigte Abwasser enthält immer noch Mikroplastik, das in Flüsse und irgendwann auch ins Meer gelangt.



Über die Nahrungskette kommt es dann auch wieder bei uns auf den Tisch.



Auf dem Weg durch die Umwelt können Tiere Mikroplastik mit Nahrung verwechseln. Auch im Trinkwasser findet sich Mikroplastik wieder.

\*Man spricht von der Abwasserroute (über Straßenabfluss, Kanal, Kläranlage)